

# Villa Metropol - Whg. SABEI, 100 m zum Strand

Ferienwohnung - Apartment

Binz (Ostseebad)



## Beschreibung

Die Villa Metropol wurde Anfang des 20. Jahrhunderts als ehemalige Kurpension im Ostseebad Binz erbaut. Im Stil der berühmten Bäderarchitektur gehört sich mit zu den ältesten und repräsentativsten Häuser in Binz.

Wunderbar die filigrane Verarbeitung von Holz und Schmiedeeisen, auffallend die Türme und dem Risalit zeichnen diese edle Bädervilla aus. Ein Haus voller detaillierte Liebeserklärungen könnte man sagen. Stuckverzierungen, aufwendig inzenierte Fenster, eine Grand Dame der Bädergeschichte im Ostseebad Binz. Zentral und dennoch ruhig gelegen.

Nur 100 m vom feinsandigen Ostseestrand begrüßt Sie unsere lichtdurchflutete Ferienwohnung Sabei.

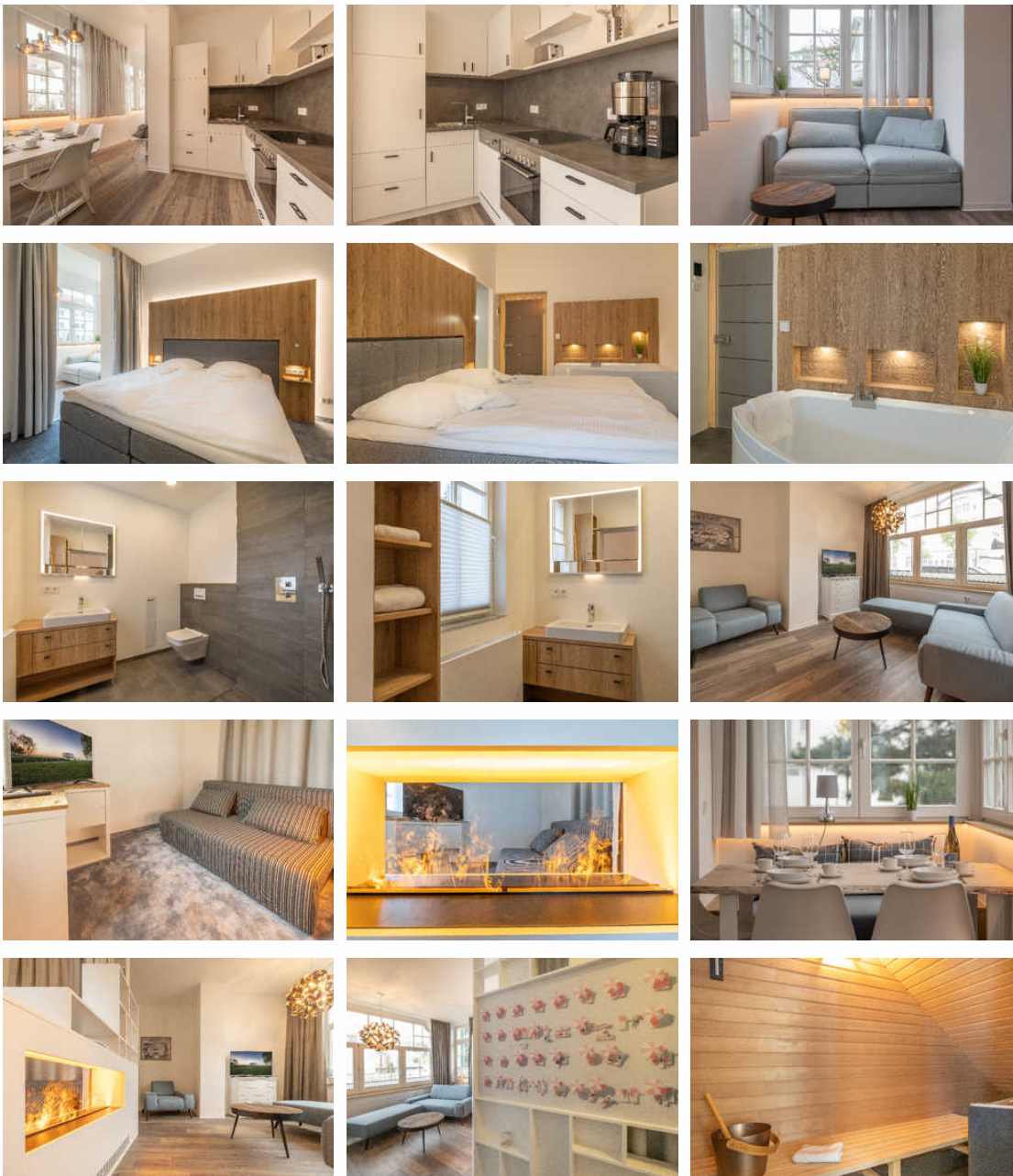
Urlaubstraum in erster Lage von Binz - großzügige 2,5 Zimmer-Wohnung | ideal für Familien, Freunde, Paare, Romantiker (inkl. der 2 Schlafcouch bis zu 6 Personen aufbettbar) | 2 Schlafzimmer Wellnessbad mit freistehender Wanne, Sauna, Dusche, WC, seperates Gäste-WC | WLAN | Parkplatz

Ein Haus voller detaillierter Liebeserklärungen könnte man sagen. Stuckverzierungen, aufwendig inzenierte Fenster, eine Grand Dame der Bädergeschichte im Ostseebad Binz.

Sprachen: englisch, deutsch

## SABEI - Villa Metropol Binz - in 1. Strandlage





#### Unsere SABEL im Überblick:

- Ihr exklusives Urlaubsdomizil in 1. Lage - nur 100 m vom Strand entfernt
- 2,5-Raum Ferien Appartement mit ca. 72 qm Wohnfläche, großzügig und lichtdurchflutet
- im Erdgeschoß gelegen
- ideal für den Urlaub zu Zweit aber auch hervorragend geeignet für Familien, Freunde und Paare (belegbar bis zu 6 Personen)
- Highlights: Kamin, Sauna, freistehende Badewanne im Schlafzimmer (en suite)
- Strandkorb von Mai bis September inklusive
- abschließbarer Fahrradabstellraum
- WLAN-Zugang inklusive
- kostenloser Parkplatz am Haus
- Nichtraucher-Appartement
- keine Haustiere erwünscht

- zentrale Lage zum Ortskern Binz, Restaurants, Bars ,Cafe s, Bäckereien - alles fußläufig erreichbar

Die schicke Wohnung besticht durch ihre Vielseitigkeit der Wandlung. Durch Ihre funktionale und zugleich hochwertigen

Einrichtung kann sie quasi für bis zu 6 Personen aufgerüstet werden.

Unsere SABEL - nicht nur im Sommer ein idyllisches Urlaubsdomizil. Genießen Sie in den kälteren Monaten z.B. nach einem wunderbaren Strandspaziergang den Luxus der eigenen Sauna, romantisch mit einem Glas Wein am Kamin. - Rügen hat nicht nur im Sommer einiges zu bieten.

## Ausstattung Zimmer

Größe: 72 qm

Belegung max.: 6

Anzahl Schlafzimmer: 1

WLAN: ja

Nichtraucher: ja

Spülmaschine: ja

### Hinweise zu Haustieren

Haustiere nicht erlaubt

**Allgemein:** allergikerfreundlich, allergikerger. (tierfrei), Doppelbett, familienfreundlich, Heizung, Kamin, Nichtraucher, Nichtraucherhaus, radfreundlich, Reise-/Kinderbett, Sauna, Schlafsofa, Wohn/Schlafräum komb.

**Außenanlage:** Parkplatz

**Freizeit:** Golf, Klettern, Kutschfahrten, Spielplatz, Surfen, Surfschule

**Küche:** Backofen, Gefriermöglichkeit, Küche (offen), Kühlschrank, separate Küche, Spülmaschine

**Sanitär:** Bad/WC, Badewanne, Dusche, Dusche/WC, Gäste-WC, Haartrockner

**Service:** Bettwäsche, Handtücher, Tiere nicht erlaubt

**Technik:** WLAN, TV - Flachbild

## So haben Gäste nach ihrem Aufenthalt bewertet

5 von max. 6 Punkten bei 5 Bewertungen insgesamt

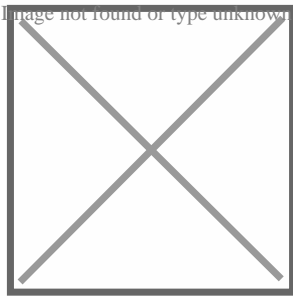
Punkte	1	2	3	4	5	6
Ausstattung Zimmer/Fewo	●	●	●	●	●	●
Sauberkeit	●	●	●	●	●	●
Service & Freundlichkeit	●	●	●	●	●	●
Lage der Unterkunft (wie beschrieben)	●	●	●	●	●	

Punkte	1	2	3	4	5	6
Beschreibung entsprach der Unterkunft	●	●	●	●	●	
Preis-Leistung	●	●	●	●	●	
Empfehlenswert	●	●	●	●	●	●

## Allgemeine Lageinformationen

Die Wohnung liegt sehr zentral und strandnah im Ortskern des mondänen Ostseebades Binz. Bis zum Strand sind es nur ca. 100 m und bis zum Kurplatz und in die Fußgängerzone nur wenige Gehminuten. Ein PKW-Stellplatz steht auf dem Grundstück kostenfrei zur Verfügung.

Restaurants, Bars ,Café's, Bäckereien, Einkaufsmarkt fußläufig erreichbar. Kurplatz (saisonale Veranstaltungen), Seebrücke, Promenade von Binz alles unweit Ihrer Ferienwohnung. Am Kurplatz befindet sich auch ein schöner Spielplatz für die kleinen Gäste. In der Umgebung gibt es bereits einige tolle Freizeitangebote.



## Entfernungen

Arzt: 200 m	Autobahn: 60 km	Badestelle/Gewässer: 150 m	Bäcker: 200 m
Bahnhof: 1 km	Geldautomaten/Bank: 200 m	Bushaltestelle: 300 m	Golfplatz: 25 km
Krankenhaus/Klinik: 30 km	(Kur-)Park/Wald: 500 m	Radweg: 200 m	Restaurant: 300 m
Strand: 100 m	Supermarkt: 200 m	Tourist-Information: 100 m	Wanderweg: 2 km
Zentrum: 100 m			

Objekt ID: 123843